

BAUKNECHT

Service-Information**Kondensation Wäschetrockner
TRKE 6962**

8560 696 29030

Letzte Änderung: 07.06.2008

Anlagedatum: 07.06.2008

Ersatzteilliste	2
Explosionszeichnung	5
Anschlußplan	7
Stromlaufplan	8
Text /Legende	9

Die vorliegenden Serviceunterlagen sind ausschließlich für technisch qualifizierte Fachkräfte bestimmt, welche mit den entsprechenden einschlägigen Sicherheitsvorschriften vertraut sind.

Änderungen vorbehalten

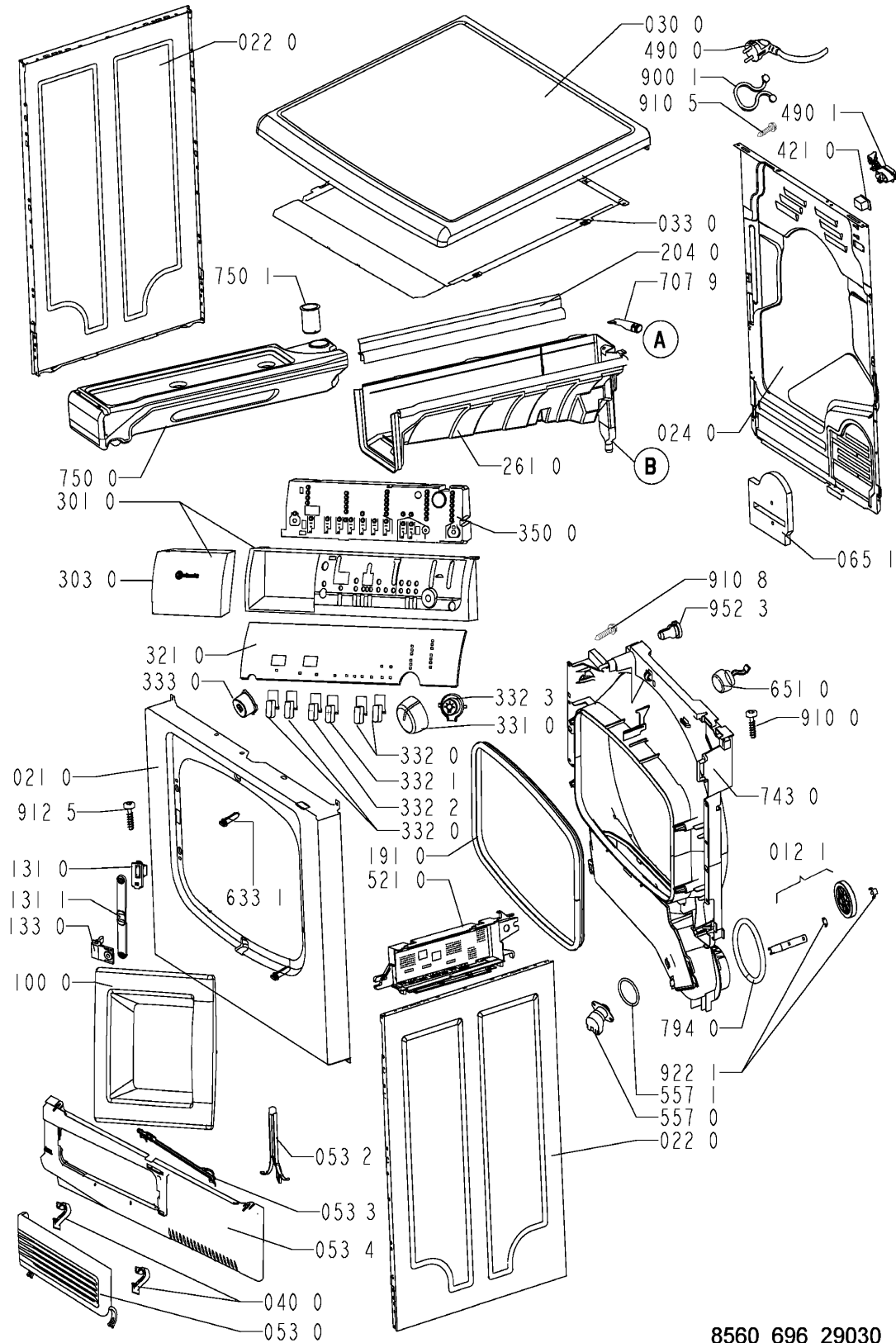
Ersatzteilliste

Pos-Nr.	12NC	Beschreibung
004 0	4812 440 19718	Boden
011 0	4812 500 18054	Fuss
012 0	4812 528 78033	Rolle
012 1	4812 528 98003	Drehstift vorn + Rolle
012 2	4812 520 28068	Drehstift hinten
021 0	4812 440 10819	Front VBL GW
022 0	4812 440 10821	Seitenplatte GW
024 0	4812 440 19708	Rueckwand
030 0	4812 440 10928	Arbeitsplatte VBL BK CD-GW
033 0	4812 310 18582	Kit Abdeckung
040 0	4812 417 28091	Scharnier GW
053 0	4812 440 89044	Klappe kpl.BK VBL GW
053 2	4812 417 28061	Schliesshebel Sockelleiste
053 3	4812 417 28089	Verschluss Sockelleiste GW
053 4	4812 440 89043	Sockelblende VBL BK GW
065 1	4812 325 18009	Isolation Rückwand
100 0	4812 440 10858	Tuer (Transparent) GW
131 0	4812 271 38462	Tuerverriegel. RO GW
131 1	4812 417 19194	Abdeckplatte GW
133 0	4812 417 28092	Haken Tuer GW
133 2	4812 417 28056	Verschluss Taschensieb
191 0	4812 466 68607	Tuerdichtung
204 0	4812 466 38014	Schutz Beruehrung
220 0	4812 418 18177	Trommel kpl. SS
223 0	4812 418 89017	Mitnehmer GW
261 0	4812 418 79821	Einschubgeh. f.Wasserbeh.
271 0	4812 358 18164	Riemen, Antrieb H7 CD RO
273 0	4812 358 18055	Spannrolle
275 0	4812 492 68129	Feder
291 0	4812 466 68561	Dichtung vorn
291 2	4812 466 68562	Dichtung hinten
301 0	4812 452 14249	Schalterleiste Kpl.+Griff
303 0	4812 452 13597	Griff Schublade VBL-BK-GW
321 0	4812 452 14251	Einlage bed. TRKE 6962
331 0	4812 413 18287	Knopf Timer VBL BK alu matt
332 0	4812 410 29092	Taste Optionen VBL BK GW
332 1	4812 410 29128	Taste Opt.+ OMEGA VBL BK GW
332 2	4812 410 29129	Taste Opt.- OMEGA VBL BK GW
332 3	4812 410 29108	Taste Trommelbel. VBL BK GW
333 0	4812 410 29091	Taste Start VBL BK GW
350 0	4812 214 78779	Anzeige Elektr. CD VBL BK Type W
401 0	4812 361 18291	Motor inkl. Luefterrad
401 1	4812 401 18421	Klemme Motor
401 2	4812 401 18229	Klemme Motor
420 0	4812 121 18144	Kondensator 10 mF
421 0	4812 121 18158	Entstoerfilter
430 0	4812 360 58212	Laugenpumpe kpl.
443 0	4812 361 18292	Geblaese Rad
443 1	4812 361 18293	Luefterrad Geblaese
443 2	4812 290 88066	Klemme Luefterrad

Pos-Nr.	12NC	Beschreibung
456 0	4812 310 18627	Heizelement Kit 2200W
490 0	4812 321 18044	Netzkabel o.Stecker 5m 4x1
490 0	4812 321 18042	Anschlusskabel 3m
490 1	4812 321 28367	Zugentlastung
492 1	4812 401 18195	Klammer f.Erdung
521 0	4812 214 78781	Steuerung (CB) CD VBL BK M
557 0	4812 282 08008	Thermostat Auslauf
557 1	4812 282 98005	Dichtung Thermostat
564 0	4812 259 28681	Thermostat Kit
631 0	4812 271 38396	Mikroschalter f. Pumpe/Riemen
631 1	4812 360 18476	Schwimmer
631 2	4812 360 58093	O-Ring Schwimmer
633 1	4812 276 18422	Stift Start Reset GW
651 0	4812 134 28056	Lampe Trommelbel. kpl.
692 0	4812 210 58035	Halterung Sensor GW
692 1	4812 278 58001	Sensor
707 9	4812 530 48165	Rohr Einlauf
740 0	4812 511 48243	Waermetauscher H4
741 0	4812 440 08003	Geblaese Kaltluft
741 1	4812 530 48244	Abdeckung Gebläsegehaeuse
743 0	4812 530 48683	Luftfuehrung ohne Lampe/alter Sensorh.
743 1	4812 530 48253	Heizkanal Aluzink
743 3	4812 530 48239	Abdeckung Geblaese
743 4	4812 464 48122	Abdeckplatte
743 8	4812 466 88519	Dichtung f. Geblaese
750 0	4812 418 79823	Wasserbehaelter Kondenswasser 4,3l
750 1	4812 530 28856	Wasserfuehrung
751 1	4812 418 88044	Ablaufschacht
751 2	4812 401 18472	Klemme Ablaufschacht
751 3	4812 271 18014	Abdeckung Wasserweiche
761 0	4812 480 58322	Filter
781 0	4812 530 28243	Ablaufschlauch extern 1,5 m
783 0	4812 530 08003	Schlauch inflow
783 1	4812 530 08009	Schlauch reflow lang
783 2	4812 530 08001	Schlauch Pumpe
794 0	4812 466 88523	Dichtung Abluft, unten
794 1	4812 466 28108	Dichtung Heizungskanal
794 2	4812 466 98935	Dichtmanschette Heizungshalterung
794 3	4812 466 98937	Dichtmanschette
794 4	4812 466 88521	Dichtung Filter
900 1	4812 290 88053	Klammer
902 2	4812 256 38004	Halter Heizung
903 0	4812 532 28028	Clip Kabel
903 1	4812 401 18228	Befestigung
910 0	4812 502 38057	Schraube Torx 4,2x13
910 1	4812 502 48347	Blechschaube 3,5x14
910 5	4819 502 38265	Schraube VAB 4,5x20
910 8	4812 502 48348	Schraube ST 4,2x11
912 4	4812 502 48015	Schraube 4,0x16-TORX
912 5	4812 220 08014	Schraube Tuerverriegelungsstift

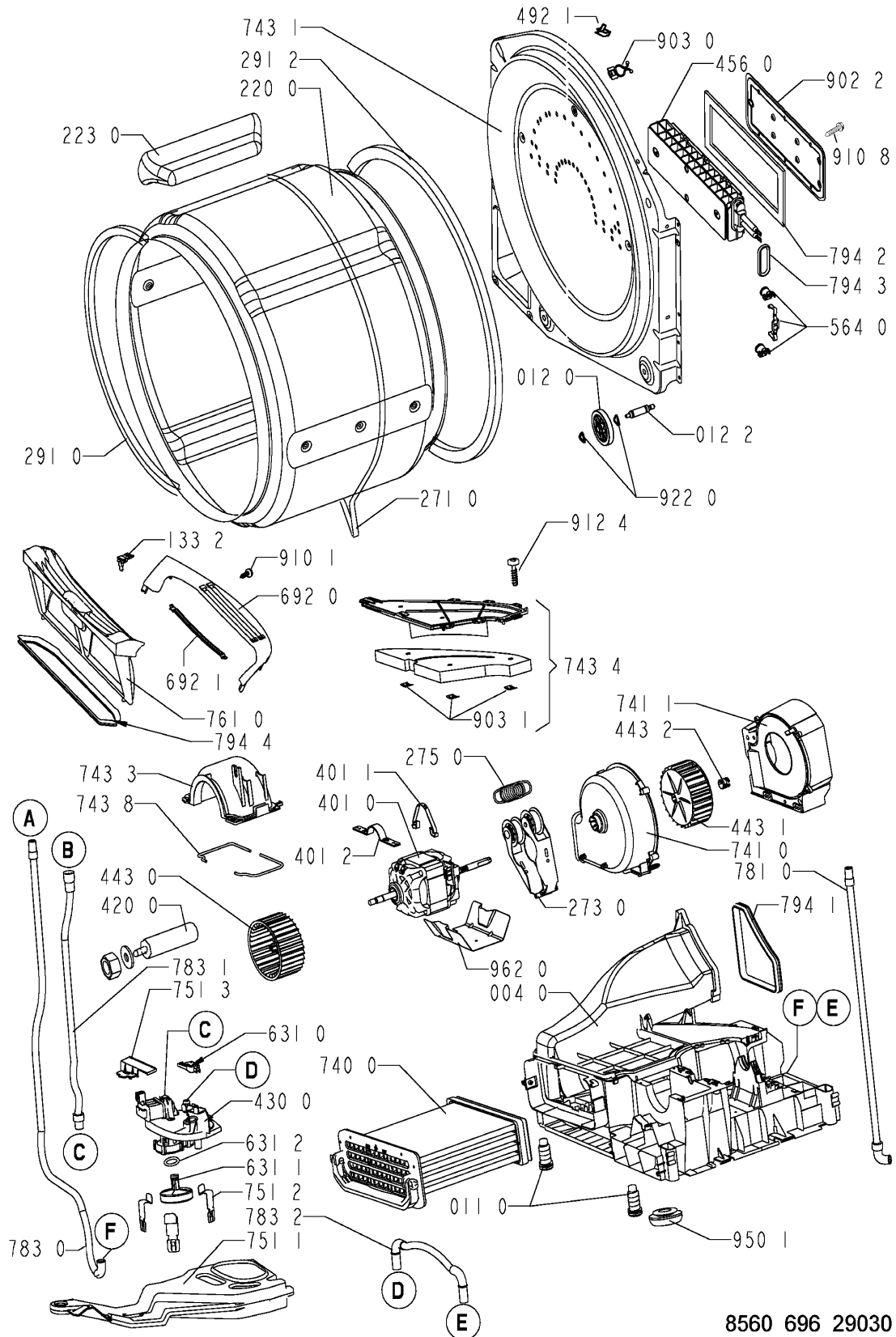
Pos-Nr.	12NC	Beschreibung
922 0	4812 532 58005	Sicherungsring
922 1	4812 532 58007	Sicherungsring
950 1	4812 466 88517	Dichtung Wassertank
952 3	4812 466 88522	Dichtung Sensor
962 0	4812 466 38012	Schutz Motor

Explosionszeichnung



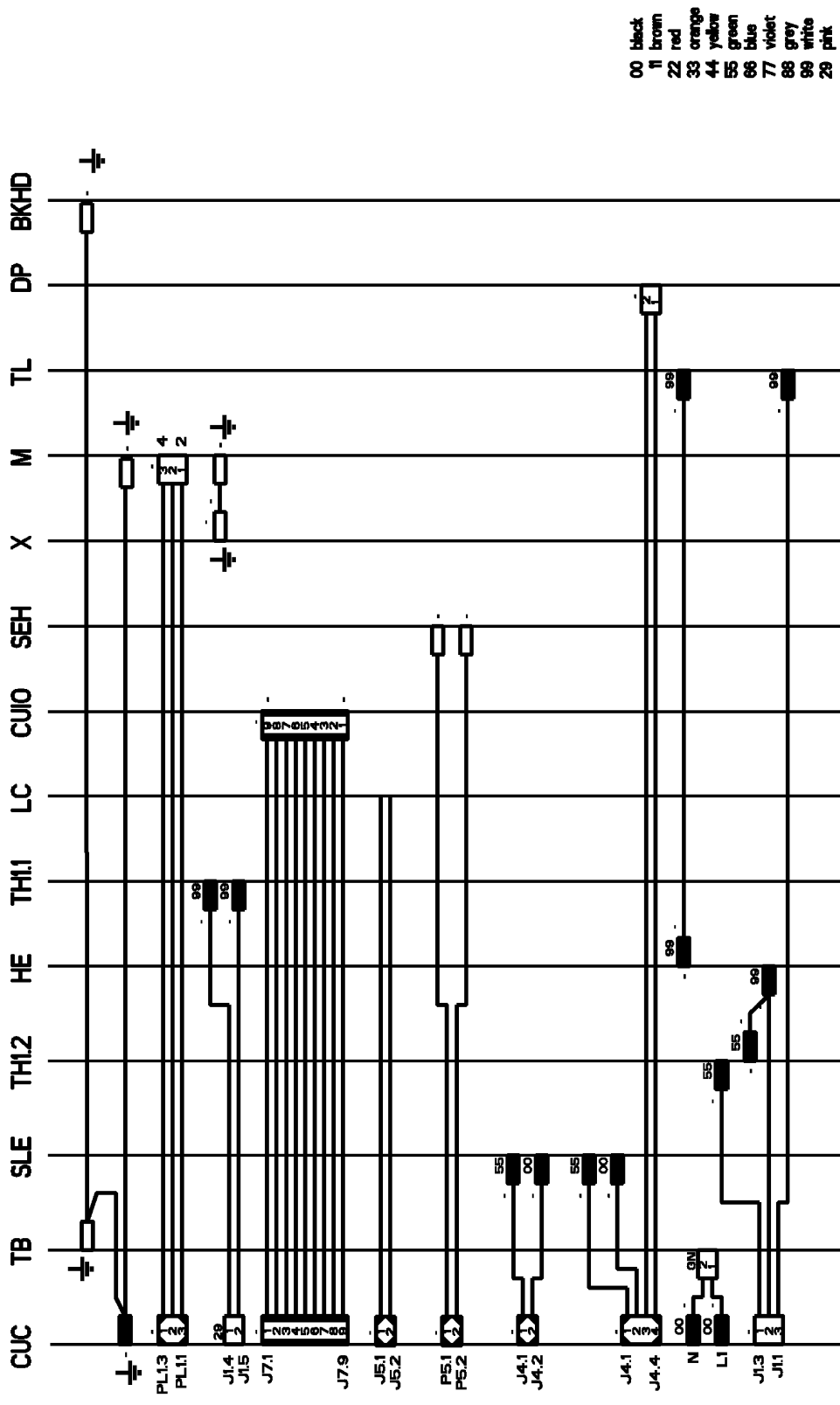
8560 696 29030

Explosionszeichnung



8560 696 29030

Anschlußplan

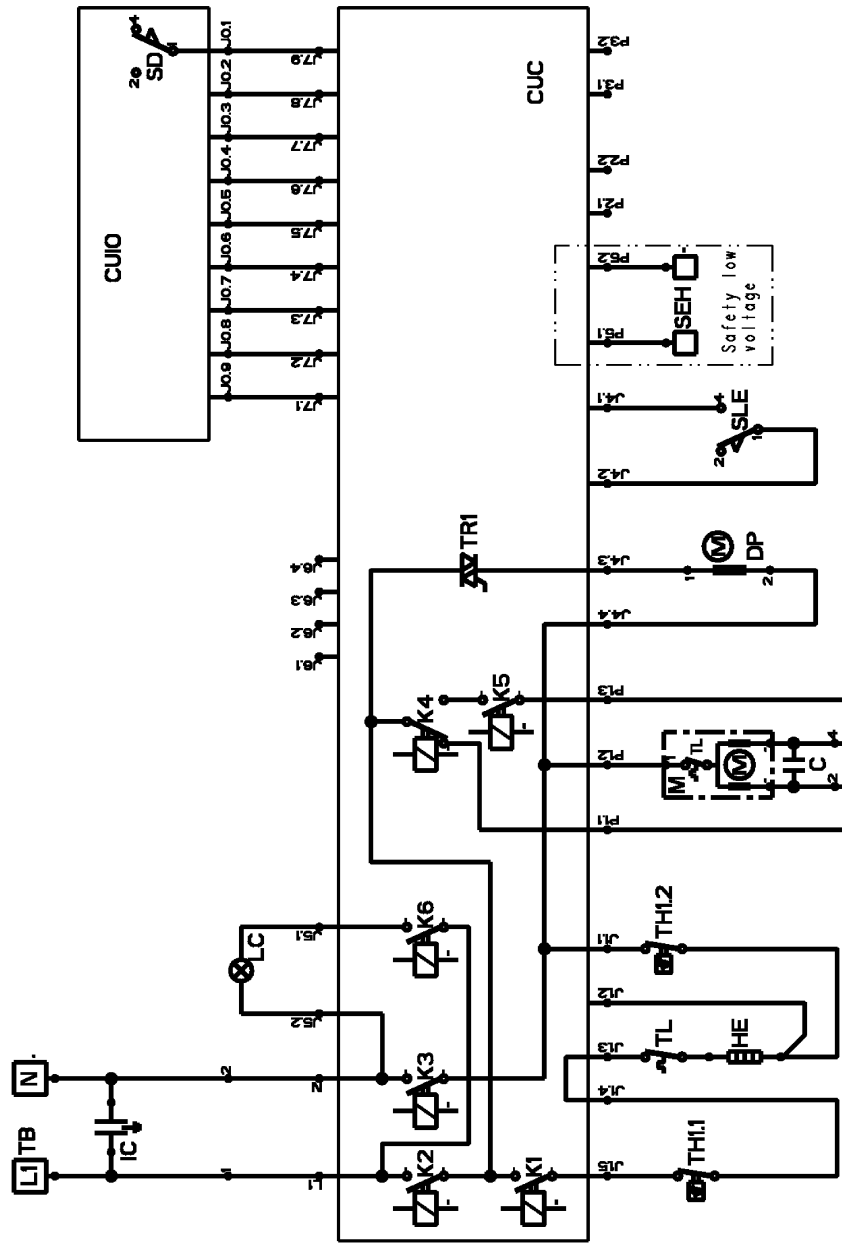


- 00 black
- 11 brown
- 22 red
- 33 orange
- 44 yellow
- 55 green
- 66 blue
- 77 violet
- 88 grey
- 99 white
- 28 pink

4619 732 03161

Stromlaufplan

1 2 3 4 5 6 7 8 9 10 11 12 13 14 15 16 17 18 19 20 21 22 23 24 25 26 27 28 29 30 31 32 33 34 35 36 37 38



4619 732 03161

- BK-HD bulkhead
- C capacitor
- CUC control unit, central
- CUJO control unit, display
- DP pump
- HE heating element
- IC interference capacitor
- LC lamp (lighting), cavity
- M motor, drive
- SD switch, door
- SEH sensor, humidity
- switch, level
- TB terminal block
- TH1 thermostat fix (drum outlet)
- TH2 thermostat fix (fluff filter)
- TL temp. limiter

Text /Legende

Déroulement de programme WH/BK SECHE-LINGE A EVACUATION

Phase de programme	Options influant sur le programme	Rotation moteur	Cycle de chauffage						Mesure d'humidité	Durée	
			Coton	Synthétique	Délicat	Temps de séchage	Fraîcheur				
Programmation(Sélection)	-	off	off	off	off	off	off	off	off	-	
Départ différé	-	rev-ac3	off	off	off	off	off	off	off	1...12h	Bouton départ ET Porte fermée
Séchage I	Délicat	rev-2	100%	100%	-	75%		on	RH=HT1 ou t ₁	Durée départ différé dépassée OU pas de sélection départ différé	
	Intensif	no rev	100%	-	-	-	-	on	RH=HT1 ou t ₁		
	Autres options	rev-2	100%	100%	83%	100%	↓	on	RH=HT1 ou t ₁		
Séchage II	Délicat	rev-2	90%	90%	-	↓	-	on	RH=HT2 ou timeout	HT 1 OU durée	
	Intensif	no rev	100%	-	-	-	-	on	RH=HT2 ou timeout		
	Autres options	rev-2	100%	100%	67%	↓	↓	on	RH=HT2 ou timeout		
Séchage III	Délicat	rev-2	75%	90%	-	↓	-	on	RH=HT3 ou timeout	HT 2 OU temps prédéfini dépassé	
	Intensif	no rev	100%	-	-	-	-	on	RH=HT3 ou timeout		
	Autres options	rev-2	90%	100%	67%	↓	↓	on	RH=HT3 ou timeout		
Séchage IV	Délicat	rev-2	75%	75%	-	75%	-	on	RH=target ou timeout	HT 3 OU temps prédéfini dépassé	
	Intensif	no rev	75%	-	-	-	-	on	RH=target ou timeout		
	Autres options	rev-2	75%	75%	67%	90%	↓	on	RH=target ou timeout		
Refroidissement	-	rev-2	off	off	off	off	off	off	t _{ed}	Sélection humidité OU temps prédéfini dépassé	
Anti-froissage 1	-	rev-ac1	off	off	off	off	off	off	t _{ac1}	durée	
Anti-froissage 2	ACX	rev-ac2	off	off	off	off	off	off	t _{ac2.1}	durée	
		rev-ac3	off	off	off	off	off	off	t _{ac2.2}		
Fin séchage	-	off	off	off	off	off	off	off		Durée OU pas de sélection ACX	

Objectifs Taux d'humidité	
HT1	RH=22 %
HT2	RH=22 %
HT3	RH=15 %
Sélection d'humidité	RH= fonction du prog. sélectionné

Cycles d'inversion	off (sec)	Sens horaire (sec)	off (sec)	Sens anti horaire (sec)
rev-2	2	80	2	6
rev-ac1	2	80	2	6
rev-ac2	344	10	344	10
rev-ac3	704	10	704	10
no rev	0	90	0	0

Durée	
t ₁	40 min Coton / 20 min Synthétiques
timeout	60 min / 40 min
t _{ed}	6 min / 10 min
t _{ac1}	60 min
t _{ac2.1}	2 h
t _{ac2.2}	10 h

Cycle chauffage	Elément chauffant ON	Elément chauffant OFF
100%	90 sec	0 sec
90%	81 sec	9 sec
83%	74 sec	16 sec
75%	68 sec	22 sec
67%	60 sec	30 sec

WH = Whirlpool, BK = Bauknecht

4619 712 57772

Text /Legende

Déroulement de programme WH/BK SECHE-LINGE A CONDENSATION

Phase de programme	Options influant sur le programme	Rotation moteur	Cycle de chauffage					Mesure d'humidité	Durée	
			Coton	Synthétique	(Délicat)	Temps de séchage	Fraîcheur			
Programmation (Sélection)	-	off	off	off	off	off	off	off	-	
Départ différé	-	rev-ac3	off	off	off	off	off	off	1...9h	Bouton départ ET Porte fermée
Séchage I	Délicat	rev-2	100%	100%	-	78%		on	RH=HT1 ou t ₁	Durée départ différé dépassée OU pas de sélection départ différé
	Intensif	no rev	100%	-	-	-	-	on	RH=HT1 ou t ₁	
	Autres options	rev-2	100%	100%	83%	100%	∩	on	RH=HT1 ou t ₁	
Séchage II	Délicat	rev-2	90%	90%	-	∩	-	on	RH=HT2 ou timeout	HT 1 OU durée
	Intensif	no rev	100%	-	-	-	-	on	RH=HT2 ou timeout	
	Autres options	rev-2	100%	90%	67%	∩	∩	on	RH=HT2 ou timeout	
Séchage III	Délicat	rev-2	78%	78%	-	∩	-	on	RH=HT3 ou timeout	HT 2 OU temps préprogrammé dépassé
	Intensif	no rev	100%	-	-	-	-	on	RH=HT3 ou timeout	
	Autres options	rev-2	90%	83%	67%	∩	∩	on	RH=HT3 ou timeout	
Séchage IV	Délicat	rev-2	67%	67%	-	78%	-	on	RH=target ou timeout	HT 3 OU temps préprogrammé dépassé
	Intensif	no rev	78%	-	-	-	-	on	RH=target ou timeout	
	Autres options	rev-2	78%	83%	67%	90%	∩	on	RH=target ou timeout	
Refroidissement	-	rev-2	off	off	off	off	off	off	t _{cd}	Sélection humidité OU temps préprogrammé dépassé
Anti-froissage 1	-	rev-ac1	off	off	off	off	off	off	t _{ac1}	durée
Anti-froissage 2	ACX	rev-ac2	off	off	off	off	off	off	t _{ac2-1}	durée
		rev-ac3	off	off	off	off	off	off	t _{ac2-2}	
Fin séchage	-	off	off	off	off	off	off	off		Durée OU pas de sélection ACX

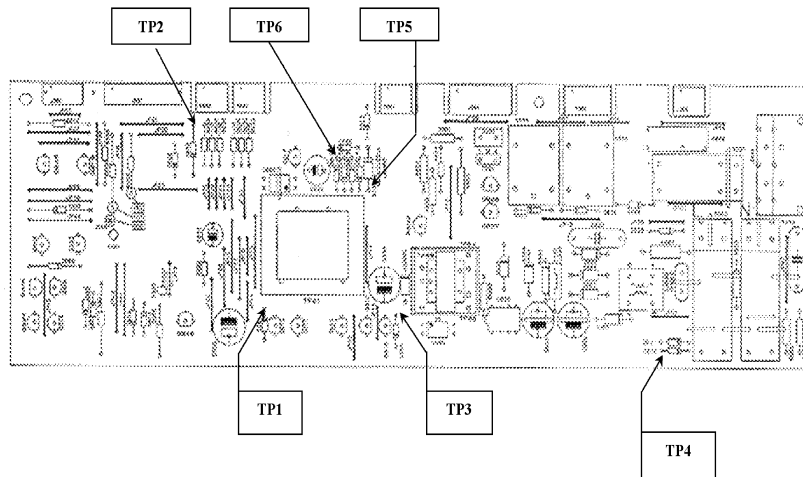
Objectifs Taux d'humidité	
HT1	RH=22 %
HT2	RH=22 %
HT3	RH=15 %
Sélection d'humidité	RH= fonction du prog sélectionné

Cycles d'inversion	off (sec)	Sens horaire (sec)	off (sec)	Sens anti-horaire (sec)
rev-2	2	80	2	6
rev-ac1	2	80	2	6
rev-ac2	344	10	344	10
rev-ac3	704	10	704	10
no rev	0	90	0	0

Durée	
t ₁	40 min Coton / 20 min Synthétiques
timeout	60 min / 40 min
t _{cd}	12 min / 10 min
t _{ac1}	60 min
t _{ac2-1}	2 h
t _{ac2-2}	10 h

Cycle chauffage	Elément chauffant ON	Elément chauffant OFF
100%	180 sec	0 sec
90%	162 sec	18 sec
83%	150 sec	30 sec
78%	140 sec	40 sec
67%	120 sec	60 sec

4619 712 57772

Text /Legende**Points test sur platine de contrôle****WH/BK AV (A EVACUATION), WH/BK (A CONDENSEUR AVEC RESERVOIR EN HAUT
OU EN BAS)****Mesures de Tension:**

TP1 (sur DZ01, cathode) Vcc

TP2 (sur D017, anode) -5 V (+/-10%) à Vcc, si programme sélectionné
-0,2 V à Vcc, si aucun programme sélectionné

TP3 (sur DZ03, anode) -12 V (+/-10%) à Vcc

TP4 (sur D022, anode) -12 V si contact de porte fermé
-1,8 V si contact de porte ouvert

TP5 (sur DZ02, anode) GND

TP6 (sur D015, cathode) -24 V (+/-10%) to GND, si porte fermée et programme de séchage démarré

WH = Whirlpool, BK = Bauknecht, CD = sèche-linge à condensation, AV = sèche-linge à évacuation,
WCT = Réservoir en haut, WCB = Réservoir en bas.

4619 712 57772

Text /Legende

Programme Test

Le MODE TEST donne la possibilité de vérifier plusieurs fonctions du sèche-linge indépendamment du cycle normal de séchage.

Lancement du mode Test

- a) Fermer la porte du sèche-linge ou basculer le contact de porte
- b) Sélectionner le programme „**Ventilation / Fraîcheur**“
- c) Appuyer et relâcher le bouton option **OPT1** („Délicat“) trois fois sur une durée max. de 5 sec. Plus de 3 sélections sur le bouton n'a aucune incidence sur l'entrée en mode test.

Si les séquences a) – c) sont correctement réalisées : => Le signal Mode Test s'affiche (conf. Affichage Mode Test) et la séquence 1 du programme de test est réalisée
Pour passer les étapes, appuyer sur le bouton Départ.

Sortir du Mode Test

Pour sortir du mode test :

- Débrancher l'appareil au moins 60 sec
OU
- Ouvrir la porte
OU
- Tourner le sélecteur de programme
OU
- Attendre la dernière séquence du programme test et appuyer sur Départ/pause

Affichage du Mode Test

Quand le Mode Test est sélectionné :

Séquence des LEDs :		Indication :
LEDs déroulement prog. (sur tous les afficheurs)	BK: PS2...PS8	Se reporter à la table des séquences
	WH: PS2...PS5	
Affichage temps restant (3 digits) (option)	BK: DIGITS1	Se reporter à la table des séquences
	WH: DIGITS2	
LEDs déroulement prog. (sur tous les afficheurs BK)	BK: PRG2...PRG14	Se reporter à la table des séquences
	WH: non disponible	
Buzzer (sur tous les afficheurs)		Emission d'un bip lors de la sélection de l'option OPT1 (Délicat)
Réglage du niveau de séchage Afficheur (2 digits) LEDs	BK: DIGITS2 / LEV0...LEV2	Se reporter à la table des séquences
	WH: non disponible	

4619 712 57772

Text /Legende

Table des séquences

Indication	Séquence du Programme Test								
	Phase 1>>	Phase 2>>	Phase 3>>	Phase 4>>	Phase 5>>	Phase 6>>	Phase 7>>	Phase 8>>	Phase 9
LEDs de programme	Tous ON	OFF	OFF	OFF	OFF	OFF	OFF	OFF	OFF
Séquence de programme:	LED Séchage (BK) / Protection Séchage (WH)	ON	OFF	OFF	OFF	ON	ON	ON	Dernier Code d'erreur
	LED Refroidissement (BK) / Séchage (WH)	ON	ON	OFF	OFF	ON	OFF	OFF	
	LED Fin (WH+BK)	ON	OFF	ON	OFF	OFF	ON	OFF	
	LED Antifroissage (WH+BK)	ON	OFF	OFF	ON	OFF	OFF	ON	
	LED Prêt à repasser *	ON	OFF	OFF	OFF	OFF	OFF	OFF	
	LED Prêt à ranger*	ON	OFF	OFF	OFF	OFF	OFF	OFF	
	LED Extra Séchage* *seulement BK	ON	OFF	OFF	OFF	OFF	OFF	OFF	
Afficheur de temps restant 7 segments (3 digits) optionnel	,8:88'	,2'	,3'	,4'	,5'	,6'	,7'	,8'	Dernière erreur
Afficheur 7 segments (2 digits)	,-8'	OFF	OFF	OFF	OFF	OFF	OFF	OFF	OFF
LEDs niveau de séchage	Tous ON	OFF	OFF	OFF	OFF	OFF	OFF	OFF	OFF

Option et défauts des LEDs voir description des phases.

Programme Test

Le programme test fonctionne en mode séquentiel : le passage d'un programme à l'autre se fait uniquement sur requête par impulsion sur le bouton Départ.

Prog. Test Phase n°	Test	Description	
Phase 1	Prog. de test usine n° 1	Moteur: ON, inversion court rev-x Elément Chauffant: ON, cycle chauffage-x Test Affichage et Bouton: ON Test Humidité: OFF Test pompe et flotteur: ON Test résistance de chauffage ON Test détection de peluche ON	Test Mode entré
Phase 2	Prog. de test usine n° 2	Moteur ON, cycle rev-y Elément Chauffant: ON, cycle chauffage-y Test Affichage et Bouton: OFF Test pompe et flotteur: ON Test résistance de chauffage ON Test détection de peluche ON	Appui sur bouton Départ
Phase 3	Humidité	Se reporter au test d'humidité Test pompe et flotteur: ON	Appui sur bouton Départ
Phase 4	Moteur sens anti-horaire	Moteur: ON, sens anti-horaire Elément Chauffant: OFF	Appui sur bouton Départ
Phase 5	Moteur sens horaire	Moteur: ON, sens horaire Elément Chauffant: OFF	Appui sur bouton Départ
Phase 6	Elément chauffant pleine puissance	Elément Chauffant: ON, 100% Moteur: ON, sens horaire	Appui sur bouton Départ
Phase 7	Elément chauffant puissance réduite	Elément Chauffant: ON, 78% Moteur: ON, sens horaire	Appui sur bouton Départ
Phase 8	Humidité	Se reporter au test d'humidité	Appui sur bouton Départ
Phase 9	Affichage code erreur	Le code erreur est affiché	Appui sur bouton Départ
Sortie	Sortie du Mode Test	Retour en phase de programmation (Sélection)	Appui sur bouton Départ

4619 712 57772

Text /Legende

Chauffage et Cycle d'Inversion pour le programme de test usine n°1 (Phase 1):

Marque	Type de S.L	Elément Chauffant Chauff-x		Moteur rev-x			
		Elément chauffant ON	Elément chauffant OFF	Sens Horaire ON	OFF	Sens Anti-horaire ON	OFF
WH	CD 1900 W	12 sec.	0 sec.	5 sec.	2 sec.	3 sec.	2 sec.
	CD 2200 W	12 sec.	0 sec.	3 sec.	2 sec.	5 sec.	2 sec.
	AV 2050 W	14 sec.	0 sec.	4 sec.	2 sec.	6 sec.	2 sec.
	AV 2500 W	14 sec.	0 sec.	6 sec.	2 sec.	4 sec.	2 sec.
BK	CD 1900 W	12 sec.	0 sec.	3 sec.	2 sec.	5 sec.	2 sec.
	CD 2200 W	12 sec.	0 sec.	5 sec.	2 sec.	3 sec.	2 sec.
	AV 2050 W	14 sec.	0 sec.	6 sec.	2 sec.	4 sec.	2 sec.
	AV 2500 W	14 sec.	0 sec.	4 sec.	2 sec.	6 sec.	2 sec.

WH = Whirlpool, BK = Bauknecht ,AV = Evacuation , CD = Condensation

Chauffage et Cycle d'Inversion pour le programme de test usine n°2 (Phase 2):

Marque	Type	Elément Chauffant Chauff-y		Moteur rev-y			
		Elément chauffant ON	Elément chauffant OFF	Sens Horaire ON	OFF	Sens Anti-horaire ON	OFF
WH	Condensation	19 sec.	0 sec.	10 sec.	2 sec.	5 sec.	2 sec.
	Evacuation	24 sec.	0 sec.	10 sec.	2 sec.	10 sec.	2 sec.
BK	Condensation	20 sec.	0 sec.	10 sec.	2 sec.	10 sec.	2 sec.
	Evacuation	19 sec.	0 sec.	10 sec.	2 sec.	5 sec.	2 sec.

Test mesure humidité

Durée max. : pas de limite

Description: Test actif durant les phases 3 et 8

- Un banc de résistances doit être connecté au capteur d'humidité
- Basculer le contact de porte ou fermer la porte (autrement alimentation 24V off)
- Les LEDs indiquent le niveau d'humidité mesuré suivant la table suivante:

Résistances	LED OPT1 („Délicat“)	LED Défaut 2 („Filtre“)
250 kOhms	ON	OFF
1130 kOhms	ON	ON
3700 kOhms	OFF	ON
Circuit ouvert	OFF	OFF

Test affichage et bouton

Durée max. : pas de limite

Description: Test actif pendant la séquence 1

- Si les boutons d'options sont actifs, les LEDs clignotent (ainsi que le départ retardé)
- BK: Si les boutons + ou - du niveau de séchage sont actifs, afficheur 7 segments /rampe de LED bascule on/off.

Test Pompe et flotteur (uniquement pour les sèche-linge à condenseur)

Durée max. : pas de limite

Description: Test actif durant les séquences 1 et 2

- WCT: 1. Retirer le réservoir de la pompe et le remplir d'eau jusqu'à ce que l'interrupteur bascule.
2. La pompe est alimentée et la LED réservoir plein s'allume.
3. Remettre le réservoir en place.
4. Quand le flotteur bascule en position repos, la LED du réservoir s'éteint.
5. La pompe est alimentée durant 60 sec. afin d'évacuer l'eau restante
- WCB: 1. Retirer le réservoir.
2. La LED réservoir plein s'allume.
3. Remettre le réservoir en place.
4. La LED du réservoir s'éteint.

Test de la résistance

Durée max. : Pendant les 60 premières secondes des séquences 1 et 2

Description: Test actif pendant les séquences 1 et 2

- Dans le cas d'une coupure sur la résistance /thermostat, la LED „filtre“ clignote (0,5 sec ON/ 0,5 sec OFF).

4619 712 57772